

# ВОЗДУХОВОДЫ ДЫМОУДАЛЕНИЯ СВАРНЫЕ

## Воздуховод круглого сечения — прямой участок



### Описание

Воздуховоды прямошовные круглого сечения производятся в диаметрах от 100 мм до 1250 мм.

### Пример обозначения

**Воздуховод (Кр) -800 -1250 (ст. х/к 1,4 — Уг.32)**

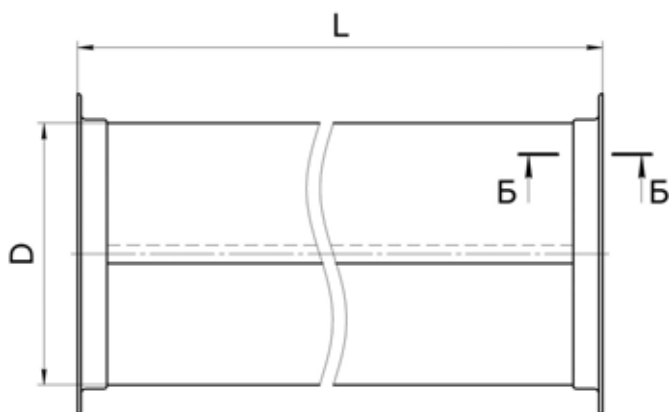
Наименование

Диаметр D (мм)

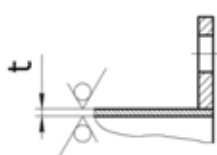
Длина L (мм)

Материал, толщина, доп. информация

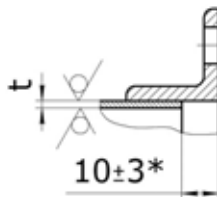
### Размеры и технические характеристики



#### Исполнение №1



#### Исполнение №2



Исполнение №1 для диаметров от 100 мм до 280 мм

Исполнение №2 для диаметров от 315 мм до 1250 мм

Расшифровка по металлу:

ст. х/к 1,0 — сталь холоднокатаная толщина 1,0 мм

ст. х/к 1,2 — сталь холоднокатаная толщина 1,2 мм

ст. х/к 1,4 — сталь холоднокатаная толщина 1,4 мм

ст. г/к 1,5 — сталь горячекатаная толщина 1,5 мм

ст. г/к 2,0 — сталь горячекатаная толщина 2,0 мм

ст. г/к 3,0 — сталь горячекатаная толщина 3,0 мм

### Длина прямого участка L = 1250 мм

Диаметр D, мм	Толщина t, мм	Площадь, м <sup>2</sup>
100	1,00	0,393
125	1,0; 1,2	0,491
140	1,0; 1,2	0,550
160	1,0; 1,2	0,628
180	1,0; 1,2	0,707
200	От 1,0 до 2,0	0,785
225	От 1,0 до 2,0	0,884
250	От 1,0 до 3,0	0,982
280	От 1,0 до 3,0	1,100
315	От 1,0 до 3,0	1,237
355	От 1,0 до 3,0	1,394
400	От 1,0 до 3,0	1,571
450	От 1,0 до 3,0	1,767
500	От 1,0 до 3,0	1,963
560	От 1,0 до 3,0	2,199
630	От 1,0 до 3,0	2,474
710	От 1,0 до 3,0	2,788
800	От 1,0 до 3,0	3,141
900	От 1,0 до 3,0	3,534
1000	От 1,0 до 3,0	3,927
1120	От 1,0 до 3,0	4,398
1250	От 1,0 до 3,0	4,909

### Толщина металла при различных длинах

Диаметр D, мм	Длина L, мм	Материал
100	Менее 1250 мм	ст. х/к: 1,0; 1,2
От 160 до 1250	Менее 1250 мм	ст. х/к 1,4
От 200 до 1250	Менее 1250 мм	ст. г/к: 1,5; 2,0
От 250 до 1250	Менее 1250 мм	ст. г/к: 3,0
От 200 до 1250	Свыше 1250 мм	ст. х/к: 1,0
От 250 до 1250	Свыше 1250 мм	ст. х/к: 1,2
От 315 до 1250	Свыше 1250 мм	ст. х/к: 1,4
От 355 до 1250	Свыше 1250 мм	ст. г/к: 1,5
От 400 до 1250	Свыше 1250 мм	ст. г/к: 2,0
От 450 до 1250	Свыше 1250 мм	ст. г/к: 3,0